

DECLARACIÓN DE PRESTACIONES
No. PGBIIA-001

1. Código de identificación única del producto tipo:
BALDOSAS CERÁMICAS PENSADAS EN SECO, CON ABSORCIÓN DE AGUA 3% < E ≤ 6%
2. Uso o usos previstos:
PARA SUELOS Y PAREDES INTERIORES
3. Nombre o marca registrada del fabricante y dirección del fabricante:
KERABEN GRUPO S.A.U. Ctra. Valencia-Barcelona Km 44,3 12520 Nules (Castellón) España
4. Sistema o sistemas de evaluación y verificación de la constancia de prestaciones:
Sistema 4
5. Nombre y número del laboratorio notificado: **No procede**
6. Prestaciones declaradas:

Características esenciales	Prestaciones	Especificación técnica armonizada
Reacción al fuego (Decisión 96/603/EEC modificada)	Clase A1-A1fl	EN 14411:2012
Fuerza de rotura (ISO 10545-4)	≥ 1100 N	
Deslizamiento	NPD	
Adhesión con adhesivo cementoso	Clase C1: ≥ 0,5 N/mm ²	
Emisión de sustancias peligrosas (Emisión de cadmio/plomo)	NPD	
Durabilidad para	Usos interiores	
	Usos exteriores: resistencia a la helada (ISO 10545-12)	NPD

NPD: No Performance Determined / Prestación No Determinada

Las prestaciones del producto arriba identificado son conformes con las prestaciones declaradas.

La presente declaración de prestaciones se emite, de acuerdo con el Reglamento de la UE N° 305/2011, bajo la única responsabilidad del fabricante arriba identificado.

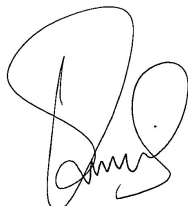
Keraben

METROPOL

IBERO

Firmado por y en nombre del fabricante por:

KERABEN GRUPO, S.A.U.



Ricardo Martínez Rodríguez
Director Departamento Calidad

DECLARATION OF PERFORMANCE
N. PGBIIA-001

1. Unique identification code of the product type:
DRY-PRESSED CERAMIC TILES, WITH WATER ABSORPTION $3\% < E \leq 6\%$
2. Intended use or uses:
FOR INTERNAL FLOORS AND WALLS
3. Name or registered trade mark, and contact address of the manufacturer:
KERABEN GRUPO S.A.U. Ctra. Valencia-Barcelona Km 44,3 12520 Nules (Castellón) España
4. System o systems of assessment and verification of constancy of performance:
System 4
5. Name and identification number of notified laboratory: **Not applicable**
6. Declared performances:

Essential characteristics	Performance	Harmonised technical specification	
Reaction to fire (Decision 96/603/EEC amended)	Class A1-A1fl	EN 14411:2012	
Breaking strength (ISO 10545-4)	≥ 1100 N		
Slip resistance	NPD		
Adhesion with cement adhesive type	Class C1: $\geq 0,5$ N/mm ²		
Emissions of dangerous substances (Cadmium/lead emissions)	NPD		
Durability for	Internal use		Complies
	External use: freeze-thaw resistance (ISO 10545-12)		NPD

NPD: No Performance Determined

The performance of the product identified above is in conformity with the set of declared performances.

This declaration of performance is issued, in accordance with Regulation (EU) No. 305/2011, under the sole responsibility of the manufacturer identified above.

Keraben

METROPOL

IBERO

Signed for and on behalf of the manufacturer by:

KERABEN GRUPO, S.A.U.



Ricardo Martínez Rodríguez
Director of Quality Department

DÉCLARATION DES PERFORMANCES
No. PGBIIA-001

1. Code d'identification unique du produit type:
CARREAUX CÉRAMIQUES PRESSÉS EN SEC, AVEC ABSORTION D'EAU 3% < E ≤ 6%
2. Usage ou usages prévus:
POUR SOLS ET MURS INTÉRIEURS
3. Nom, raison sociale ou marque déposée et adresse de contact du fabricant:
KERABEN GRUPO S.A.U. Ctra. Valencia-Barcelona Km 44,3 12520 Nules (Castellón) España
4. Le ou les systèmes d'évaluation et de vérification de la constance des performances:
Systeme 4
5. Nom et numéro d'identification de l'organisme notifié: **N'applique pas**
6. Performances déclarées:

Caractéristiques essentielles	Performances	Spécifications techniques harmonisées
Réaction au feu (Décision 96/603/EEC modifiée)	Classe A1-A1fl	EN 14411:2012
Force de rupture (ISO 10545-4)	≥ 1100 N	
Glissement	NPD	
Adhésion avec ciment colle	Classe C1: ≥ 0,5 N/mm ²	
Émission de substances dangereuses (cadmium/plomb)	NPD	
Durabilité pour	Usage interieur	
	Usage exterieur: angélif (ISO 10545-12)	NPD

NPD: No Performance Determined / Aucune performance déterminée

Les performances du produit identifié ci-dessus sont conformes à l'ensemble des performances déclarées.

La présente déclaration des performances est émise conformément au Règlement (UE) n° 305/2011 et est établie sous la seule responsabilité du fabricant identifié ci-dessus.

Keraben

METROPOL

IBERO

Signé pour et au nom du fabricant par:

KERABEN GRUPO, S.A.U.



Ricardo Martínez Rodríguez
Directeur du Département Qualité

LEISTUNGSERKLÄRUNG
Nr. PGBIIA-001

1. Eindeutiger Kenncode des Produkttyps:

TROCKENGEPRESSTE KERAMIKFLIESEN MIT WASSERAUFNAHME 3% < E ≤ 6%

2. Vorgesehener Verwendungszweck:

FÜR BÖDEN UND WÄNDE IM INNENBEREICH

3. Name, eingetragener Handelsname oder eingetragene Marke und Kontaktanschrift des Herstellers:

KERABEN GRUPO S.A.U. Ctra. Valencia-Barcelona Km 44,3 12520 Nules (Castellón) España

4. System oder Systeme zur Bewertung und Überprüfung der Leistungsbeständigkeit:

System 4

5. Name und Kennnummer der notifizierten Stelle: **Nicht anwendbar**

6. Erklärte Leistung:

Wesentliche Merkmale		Leistung	Harmonisierte technische Spezifikation
Brandverhalten (96/603/EEC geändert)		Klasse A1-A1fl	EN 14411:2012
Fliesenstärke (ISO 10545-4)		≥ 1100 N	
Rutschhemmung		NPD	
Verbundfestigkeit/Haftfestigkeit mit Zementkleber		Klasse C1: ≥ 0,5 N/mm ²	
Abgabe gefährlicher Stoffe (Blei / Cadmium)		NPD	
Dauerhaftigkeit, für	Verwendung innen	bestanden	
	Verwendungen außen Frost-Tauwechsel-Beständigkeit (ISO 10545-12)	NPD	

NPD: No Performance Determined / Keine Leistung Festgelegt


Die Leistung des vorstehenden Produkts entspricht der erklärten Leistung/den erklärten Leistungen.

Für die Erstellung der Leistungserklärung im Einklang mit der Verordnung (EU) Nr. 305/2011 ist allein der obengenannte

Hersteller verantwortlich.

Untersignet für den Hersteller und im Namen des Herstellers von:

KERABEN GRUPO, S.A.U.



Ricardo Martínez Rodríguez
Direktor Qualitätsabteilung

DICHIARAZIONE DI PRESTAZIONE
N. PGBIIA-001

1. Codice di identificazione unico del prodotto tipo:
PIASTRELLE CERAMICHE PRESSATE A SECCO, CON ASSORBIMENTO ACQUA $3% < E \leq 6%$
2. Uso o usi previsti:
PER PAVIMENTI E PARETI INTERNE
3. Nome o marchio registrato del produttore e indirizzo del produttore:
KERABEN GRUPO S.A.U. Ctra. Valencia-Barcelona Km 44,3 12520 Nules (Castellón) España
4. Sistema o sistema di valutazione e verifica del mantenimento delle prestazioni:
Sistema 4
5. Nome e numero di identificazione del l'organismo autorizzato: **No procedere**
6. Prestazioni dichiarate:

Caratteristiche essenziali	Prestazioni	Specifica técnica armonizzata	
Reazione al fuoco (Direttiva 96/603/EEC modificata)	Classe A1-A1fl	EN 14411:2012	
Forza di rottura (ISO 10545-4)	≥ 1100 N		
Scivolosità	NPD		
Adesione con la collante cementizio	Classe C1: $\geq 0,5$ N/mm ²		
Rilascio di sostanza pericolose (Cessione di cadmio/piombo)	NPD		
Durabilità	Uso interno		Soddisfa
	Uso esterno: resistenza al gelo (ISO 10545-12)		NPD

NPD: No Performance Determined / Nessuna Prestazione Determinata

La prestazione del prodotto sopra identificato è conforme al gruppo di prestazioni dichiarate.

La presente dichiarazione di prestazione è rilasciata, ai sensi del regolamento (UE) n. 305/2011, sotto la responsabilità esclusiva del fabbricante identificato sopra.

Keraben

METROPOL

IBERO

Firmato per conto e a nome del fabbricante da:

KERABEN GRUPO, S.A.U.



Ricardo Martínez Rodríguez
Direttore del Dipartimento Qualità

ДЕКЛАРАЦИЯ ХАРАКТЕРИСТИК
№. PGBIIA-001

1. Уникальный идентификационный номер изделия:
ПЛИТКИ КЕРАМИЧЕСКИЕ СУХОГО ПРЕССОВАНИЯ С ВОДОПОГЛОЩЕНИЕМ (E) 3% < E ≤ 6%
2. Область/области применения:
ДЛЯ УКЛАДКИ НА ПОЛ И СТЕНУ ВНУТРИ ПОМЕЩЕНИЙ
3. Наименование, зарегистрированный товарный знак производителя и его адрес:
KERABEN GRUPO S.A.U. Ctra. Valencia-Barcelona Km 44,3 12520 Nules (Castellón) España
4. Применяемая/ые система/ы контроля качества и тестирования соответствия характеристик продукции:
СИСТЕМА 4
5. Наименование и регистрационный номер лаборатории: **Не применяется**
6. Декларируемые характеристики изделия:

Основные характеристики		Показатели	Гармонизированный технический стандарт ЕС
Жаропрочность (96/603/ЕЕС)		Класс А1-А1fl	EN 14411:2012
Стойкость к образованию трещин (ISO 10545-4)		≥ 1100 N	
Сопротивление скольжению		NPD	
Взаимодействие с растворами/смесями для укладки (цемент и т.п.)		Класс C1: ≥ 0,5 N/mm ²	
Уровень излучения вредных/опасных веществ (кадмий/свинец)		NPD	
Применение	Внутренняя отделка	Соответствует	
	Наружная отделка: морозостойкость (ISO 10545-12)	NPD	

NPD: No Performance Determined / Производительность не определена

Показатели продукта, указанного выше, соответствуют, заявленным производителем характеристикам. Декларация качества издана производителем в соответствии с Регламентом (ЕУ) номер 305/2011, под ответственностью производителя



Подписано производителем в лице:



KERABEN GRUPO, S.A.U.

Ricardo Martínez Rodríguez
Директор департамента качества

DEKLARACJA WŁAŚCIWOŚCI UŻYTKOWYCH
Nr. PGBIIA-001

1. Unikalny numer identyfikacyjny produktu typu:
PLYTKI CERAMICZNE PRASOWANE NA SUCHO, CHŁONNOŚĆ WILGOCI 3% < E ≤ 6%
2. Sposób lub sposoby użytkowania:
DO PODŁÓG I ŚCIAN WEWNĘTRZNYCH
3. Nazwa lub marka zarejestrowana producenta i jego adres:
KERABEN GRUPO S.A.U. Ctra Valencia-Barcelona km 44,3 12520 Nules (Castellón) Hiszpania
4. System lub systemy oceny i sprawdzenia faktycznych właściwości
System 4
5. Nazwa i numer laboratorium poinformowanego: **nie dotyczy**
6. Deklarowane właściwości użytkowe:

Główne cechy		Właściwości	Specyfikacja techniczna według normy wspólnej
Ogniotrwałość (Decyzja 96/603/EWG ze zmianami)		Klasa A1-A1 fl	EN 14411:2012
Siła łamiąca (ISO 10545-4)		≥ 1100 N	
Śliskość		NPD	
Przyczepność przy użyciu lepiszcza cementowego		Klasa C1: ≥ 0,5 N/ mm ²	
Emisja substancji niebezpiecznych (emisje kadmu/ołowiu)		NPD	
Trwałość dla	wnętrz	spełnia wymagania	
	na zewnątrz: odporność na mrozy (ISO 10545-12)	NPD	

NPD: No Performance Determined / Właściwość nieokreślona

Właściwości użytkowe określonego powyżej wyrobu są zgodne z zestawem deklarowanych właściwości użytkowych. Niniejsza deklaracja właściwości użytkowych wydana zostaje zgodnie z rozporządzeniem (UE) nr 305/2011 na wyłączną odpowiedzialność producenta określonego powyżej.



W imieniu producenta podpisał(-a):

METROPOL

IBERO

KERABEN GRUPO, S.A.U.

Ricardo Martínez Rodríguez
Dyrektor Działu Kontroli Jakości

VYHLÁSENIE O PARAMETROCH
Št. PGBIIA-001

1. Jedinečný identifikačný kód typu výrobku:

KERAMICKÉ OBKLADOVÉ PRVKY LISOVANÉ ZA SUCHA S NASIAKAVOSŤOU 3% < E ≤ 6%

2. Zamýšľané použitia:

VNÚTORNÉ OBKLADY STIEN A PODLÁH

3. Meno a kontaktná adresa výrobcu:

KERABEN GRUPO S.A.U. Ctra. Valencia-Barcelona Km 44,3 12520 Nules (Castellón) España

4. Systém alebo systémy posudzovania a overovania nemennosti parametrov:

Systém 4

5. Názov a identifikačné číslo notifikovanej osoby, ak je to relevantné: **Nie je relevantné**

6. Deklarované parametre:

Podstatné vlastnosti		Parametre	Harmonizovaná technická špecifikácia
Reakcia na oheň (Rozhodnutia ES 96/603/ES v znení zmien a doplnení)		Trieda A1-A1fl	EN 14411:2012
Lomové zataženie (ISO 10545-4)		≥ 1100 N	
Protišmykovosť		NPD	
Priľnavosť-adhézia		Trieda C1 ≥ 0,5 N/mm ²	
Uvoľňovanie nebezpečných substancií, látok: (Olovo/Kadmium)		NPD	
Trvanlivosť pre	vnútorné použitie	Vyhovuje	
	vonkajšie použitie: odolnosť proti vplyvu mrazu (ISO 10545-12)	NPD	

NPD: No Performance Determined / Parameter nie je určený

Parametre výrobku uvedené vyššie sú v zhode s deklarovateľnými parametrami.

Toto vyhlásenie o parametroch sa vydáva v súlade s nariadením (EÚ) č. 305/2011 na výhradnú zodpovednosť výrobcu uvedeného vyššie.

Podpísal(-a) za a v mene výrobcu:

KERABEN GRUPO, S.A.U.



Ricardo Martínez Rodríguez
Manažér kvality

IZJAVA O SVOJSTVIMA

Br. PGBIIA-001

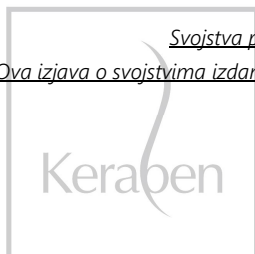
- Jedinstvena identifikacijska oznaka proizvoda:
SUHO PREŠANE KERAMIČKE PLOČICE SA UPIJANJEM VODE 3% < E ≤ 6%
- Namjeravana uporaba ili uporabe:
ZA UNUTRAŠNJE PODOVE I ZIDOVE
- Ime ili trgovački naziv i adresa proizvođača:
KERABEN GRUPO S.A.U. Ctra. Valencia-Barcelona Km 44,3 12520 Nules (Castellón) España
- Sustav ili sustavi ocjenjivanja i provjere svojstava:
Sustavi 4
- Ime i adresa ovlaštenog laboratorija: Nije potrebno
- Deklarirana svojstva:

Osnovne značajke	Svojstva	Usklađeni tehnički standard
Reagiranje na vatru (Odluka 96/603/EEC izmijenjena)	Klasa A1-A1fl	EN 14411:2012
Otpornost na lom (ISO 10545-4)	≥ 1100 N	
Protukliznost	NPD	
Polaganje s ljepilima na cementnoj bazi	Klasa C1: ≥ 0,5 N/mm ²	
Ispuštanje opasnih tvari (kadmij / olovo)	NPD	
Otpornost za	Uporabu u interijerima	
	Uporabu u eksterijerima: otpornost na zamrzavanje (ISO 10545-12)	NPD

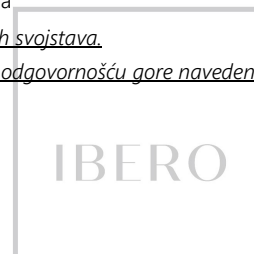
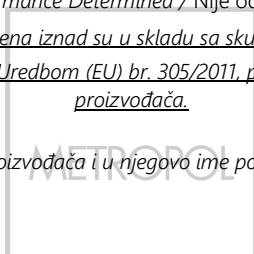
NPD: No Performance Determined / Nije određena izvedba

Svojstva proizvoda navedena iznad su u skladu sa skupom objavljenih svojstava.

Ova izjava o svojstvima izdana je u skladu s Uredbom (EU) br. 305/2011, pod isključivom odgovornošću gore navedenog proizvođača.



Za proizvođača i u njegovo ime potpisao:



KERABEN GRUPO, S.A.U.

Ricardo Martínez Rodríguez
Direktor Odjeljenja za Kvalitet

PRESTATIEVERKLARING
Nr. PGBIIA-001

1. Unieke identificatiecode van het producttype:

DROOGGEPERSTE KERAMISCHE VLOER- EN WANDTEGELS, MET WATEROPNAME VAN $3\% < E \leq 6\%$

2. Beoogd gebruik:

VOOR VLOEREN EN BINNENWANDEN

3. Naam of geregistreerd handelsmerk en contactadres van de fabrikant:

**KERABEN GRUPO S.A.U. Ctra. Valencia-Barcelona Km 44,3 12520 Nules (Castellón)
Spanje**

4. Het systeem of de systemen voor de beoordeling en verificatie van de prestatiebestendigheid:

System 4

5. Naam en nummer van aangewezen laboratorium: **niet van toepassing**

6. Aangegeven prestaties:

Essentiële kenmerken		Prestaties	Geharmoniseerde techniek specificaties
Reactie op vuur (Beschikking 96/603/EG gewijzigd)		Brandklasse A1-A1 fl	EN 14411:2012
Breukkracht (ISO 10545-4)		≥ 1100 N	
Verschuiven		NPD	
Hechting met cementlijm		Klasse C1: $\geq 0,5$ N/mm ²	
Emissie van gevaarlijke stoffen (emissie cadmium/lood)		NPD	
Duurzaamheid voor	Binnengebruik	Voldaan	
	Buitengebruik: vorstbestendig (ISO 10545-12)	NPD	

NPD: No Performance Determined / Geen prestatie bepaald

*De prestaties van het hierboven omschreven product zijn conform de aangegeven prestaties.
Deze prestatieverklaring wordt in overeenstemming met Verordening (EU) nr. 305/2011 onder de exclusieve verantwoordelijkheid van de hierboven vermelde fabrikant verstrekt.*

Ondertekend voor en namens de fabrikant door:

KERABEN GRUPO, S.A.U.



Ricardo Martínez Rodríguez
Directeur Afdeling Kwaliteit